

# Jewelry Forest : From Natural to Pop

## by NOBORU SHIONOYA ノボル シオノヤ

### ジュエリーの森 ナチュラルからポップまで

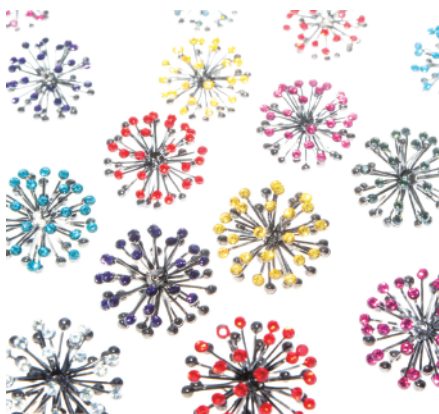
ジュエリーのある景色、そして共に暮らす

「暮らしにアート」をキーワードに高感度な作品やグッズを展開するSHOP at CAFE。

この夏は舞台・映画・ファッションの世界でも高い評価のあるジュエリーアーティスト NOBORU SHIONOYA (ノボル シオノヤ) をご紹介します。

普段目にするジュエリーは、女性の装いの引き立て役？デパートのショウケースの中？忘れ去られた引出しの中？SHOP at CAFE にジュエリーの森が出現。様々なジュエリーが主役となって生息します。自然木と一体となったモノ、天然石、メタル、ラインストーン、羽根、プラスチックから糸巻まで、それぞれが個性的に生き生きと主張します。

期間中、NOBORU SHIONOYA とカフェダールのコラボレーションメニューとしてオリジナルのジュエリースイーツも登場！（美しいPost Cardつき）



左上 「Venus II」 2017  
コーム+すみか  
90,000円 (税別)  
左下 「Flowers」 2017  
ペンダント  
(リボン、ガラスケース付)  
各種 10,000円 (税別)  
photo:Hidetoyo Sasaki  
右 「Frozen Waterfall」 2004  
クリスタルストール  
photo:Hiroataka Yonekura  
参考図版 (非売品)

NOBORU SHIONOYA ノボル シオノヤ  
-ジュエリーアーティスト-  
<http://www.noborushionoya.com>

ジュエリーには女性を内面から輝かせる力があるとの思いから、独自のスタイルでジュエリーの可能性を追求し、作品を発表している。その活動は幅広く、レディー ガガ、チャン ツイー、アヤパンビをはじめとするミュージシャン・女優・クリエイターとのコラボレーションや、舞台・映画・ファッションなどの分野でも多数起用されている。

- 1962年 東京に生まれる
- 1980年 造形作家 塩野谷博山に師事
- 1985年 国学院大学経済学部卒業
- 1987年 バックパッカーとなり、世界各地を巡る
- 1990年 個展「息遣い」 一ツ木情報館 (東京)
- 1992年 個展「太古からの贈り物」  
シブヤ西武シード館 1F シードゲート (東京)
- 1994年 個展「アクセサリーのすみかとは」  
シブヤ西武シード館 1F シードゲート (東京)
- 1999年 「15 Japanese Jewellery Art」Galerie Ars Temporis  
(クラゲンフルト、オーストリア)  
「AUSTRIAN JEWELLERY ART + 6 JAPANESE」  
オーストリア大使館 (東京)  
映画「白痴」(手塚真監督) 参加
- 2000年 ショップ/ショールーム/アトリエを東京・青山へ移転
- 2001-2007年 スワロフスキー本社より直接依頼をうけ  
ワールドワイドプロジェクトに参加
- 2002年 「FASHION COMES HOME」  
池袋西武・西武ギャラリー (東京)
- 2003年 SIGNITY社「gem visions 2004」に参加 (スイス)
- 2006年 Swarovski Runway Rocks at Paris Couture Weekに参加  
(パリ、フランス)
- 2007年 映画「舞妓 Haaaaan!!!」(水田伸生監督) 参加
- 2011年 レディー ガガが出演のMTV UKにて作品を着用 (イギリス)
- 2017年 今秋公開予定の米映画「She's Just A Shadow」  
(Adam Sherman 監督) 参加

〒377-0027 群馬県渋川市金井 2855-1

開館時間：9:30 am-4:30 pm (入館は 4:00 pm まで)

休館日：木曜日 (8月中無休)

入館料：一般 1,100円、大高生 700円、小中生 500円

原美術館メンバーシップ会員無料、70歳以上半額、20名様以上団体割引あり。  
伊香保グリーン牧場とのお得なセット券もございます。

一般 1,800円、大高生 1,500円、中学生 1,400円、小学生 800円

[群馬県在住の皆様へ] 県内の小中学生は学期中の土曜の入館無料。

「ぐーちよきパスポート」のご提示により 5名様まで入館料 200円割引。

◆開催中の展覧会も併せてご覧いただけます。館内フリー Wi-Fi

交通：JR 上越線「渋川駅」より (上越 / 北陸・新幹線利用の場合は高崎駅で

上越線に乗り換え) 伊香保温泉行きバスにて約 15分、

「グリーン牧場前」下車、徒歩 7分。渋川駅よりタクシーで 10分。

お車の場合、関越自動車道「渋川伊香保 I.C.」より 8km、約 15分。

<http://www.haramuseum.or.jp>

<http://mobile.haramuseum.or.jp>

<http://twitter.com/HaraMuseumARC>

<http://www.art-it.asia/u/HaraMuseum/>

お問い合わせ先

ハラミュージアム アーク

Tel. 0279-24-6585

E-mail. [arc@haramuseum.or.jp](mailto:arc@haramuseum.or.jp)

